



2023.09.11

Stoðdeild mannvirkjasviðs

Sverrir Örvar Sverrisson

Nýjustu græjur og vísindi



Starfsemi stoðdeildar

Hefur umsjón með gerð leiðbeininga fyrir útboðs- og verklýsingar.

Deildin hefur umsjón með gerð leiðbeininga, regla og handbóka um framkvæmdir og viðhald.

Stoðdeild annast **rannsóknir á jarðefnum til vegagerðar, bæði í föstum og lausum jarðlögum** og annast samskipti við rannsóknarstofnanir á þessu sviði, innan lands og utan.

Veitir verkefnum Vegagerðarinnar þjónustu hvað varðar bæði umsjón og framkvæmd jarðfræði-rannsókna einkum á sviði jarðefna-og berggrunnsrannsókna. **Meðal annars er um að ræða efnisleit, efnis-og námurannsóknir, jarðvegs-og berggrunnskannanir og jarðvegslýsingar.**

Starfsemi stoðdeildar

Veitir ráðgjöf og aðstoðar deildir og svæði í efnismálum, vegna könnunar jarðfræðilegra aðstæðna og eftirlits með framleiðslu steinefna. Einnig lýsingu á jarðfræði svæða fyrir kafla um jarðfræði í skýrslur um mat á umhverfisáhrifum. Hefur umsjón með skráningu, skipulagi og geymslu upplýsinga (gagnabanki) um efnisnámur og efnisrannsóknir sem gerðar eru í námum að frumkvæði Vegagerðarinnar og niðurstöður rannsókna á vegsvæðum með greftri og borunum.

Hefur eftirlit með frágangi eldri efnisnáma.

Rekur rannsóknastofu í miðstöð og vinnur að rannsóknaverkefnum á sínu sviði.

Umsjón með rekstri **tækja til gagnaöflunar**, mælinga ásamt framkvæmd og úrvinnslu mælinga á landi og sjó.

Ný tæki = Ný verkefni og innleiðing

- **Nýtt falllóð**
- Umferðargreinir
- **Jarðsjádróni**
- Fjölgun mælingadróna
- Endurnýjun á rannsóknarstofu
- **Nýr borvagn**

Gm100 nýr jarðtæknibor Vegagerðarinnar



Gm100 nýr jarðtæknibor Vegagerðarinnar



Sýnatökur hreyfð og óhreyfð sýni



CPT oddur

Falllóð

Nýtt þungt falllóð frá Dynatest.

Falllóðið er með höggþunga frá 30-320 kN

Útbúið með 9 nemum (brátt bætast fleiri við)

Svipaður vinnsluhraði og gamla þrátt fyrir fleiri högg í mælipunkt.

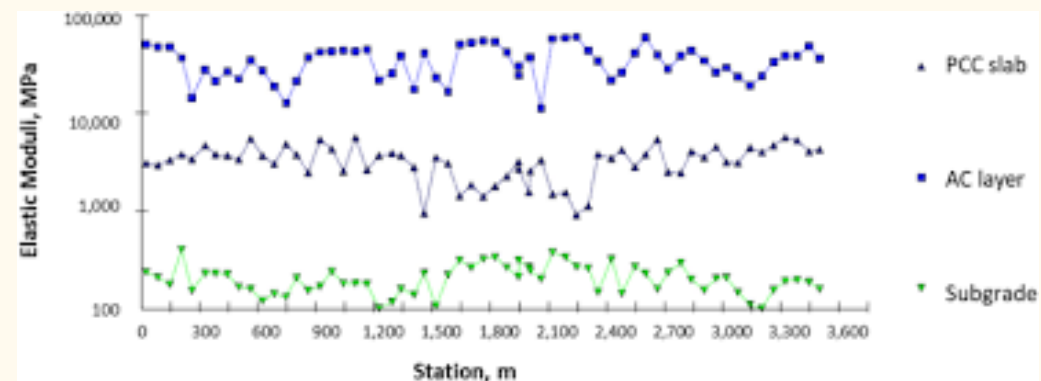
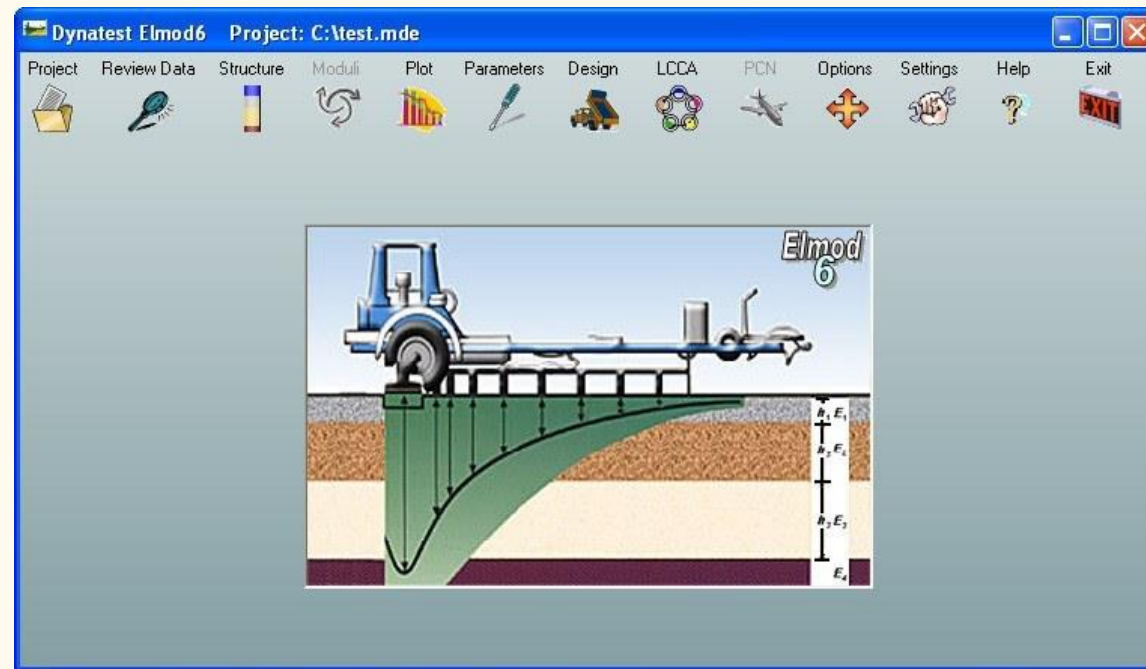
Eldra falllóð frá KUAB frá 1985.
25-50 kn höggþungi



Falllóð og mælingarbíll

Nýtt falllóð

- Mjög öflugur hugbúnaður til úrvinnslu með miklum möguleikum
- Hjálpar að meta raunverulegt ástand vega
- Metur stífni allra laga
- Hægt að mata með gögnum úr jarðsjá
- Bylting í ákvarðanatöku í viðhaldi



Jarðsjár

→ Tvær gerðir

→ Subecho-70

Vinnur á 70 mhz og kemst við bestu

aðstæður niður á 100 m dýpi

→ Cobra wireless „smart gpr“

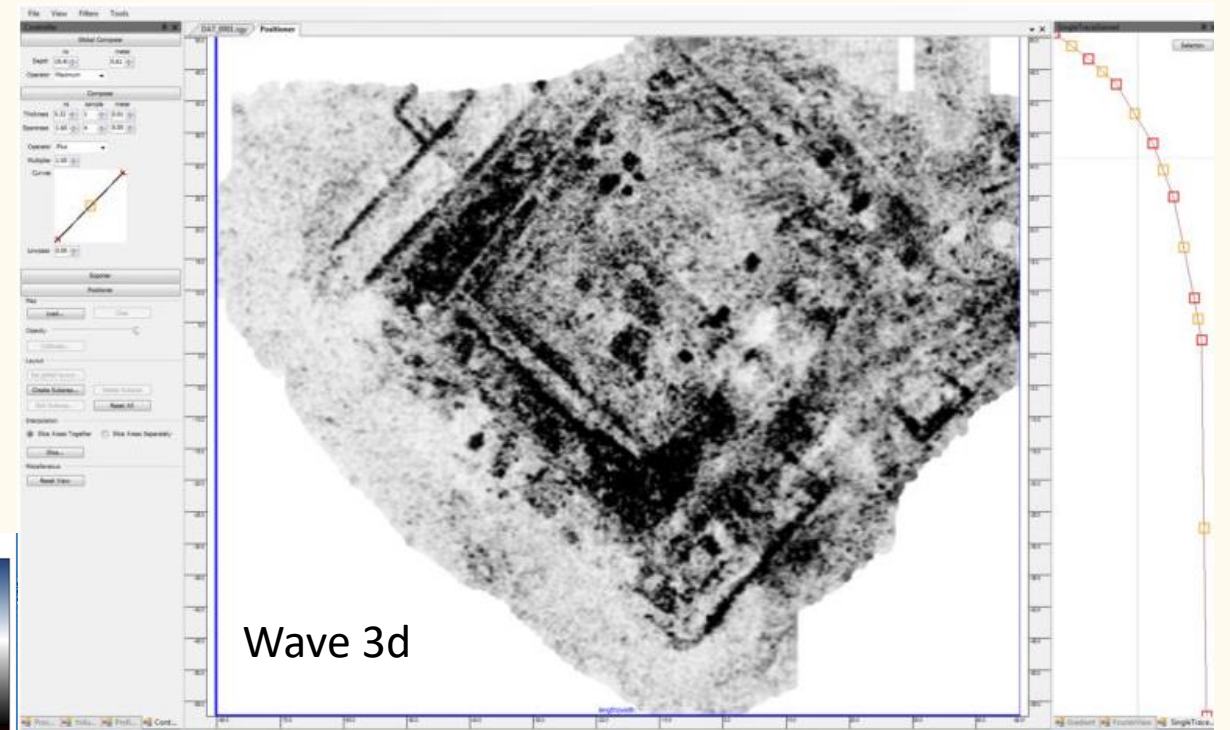
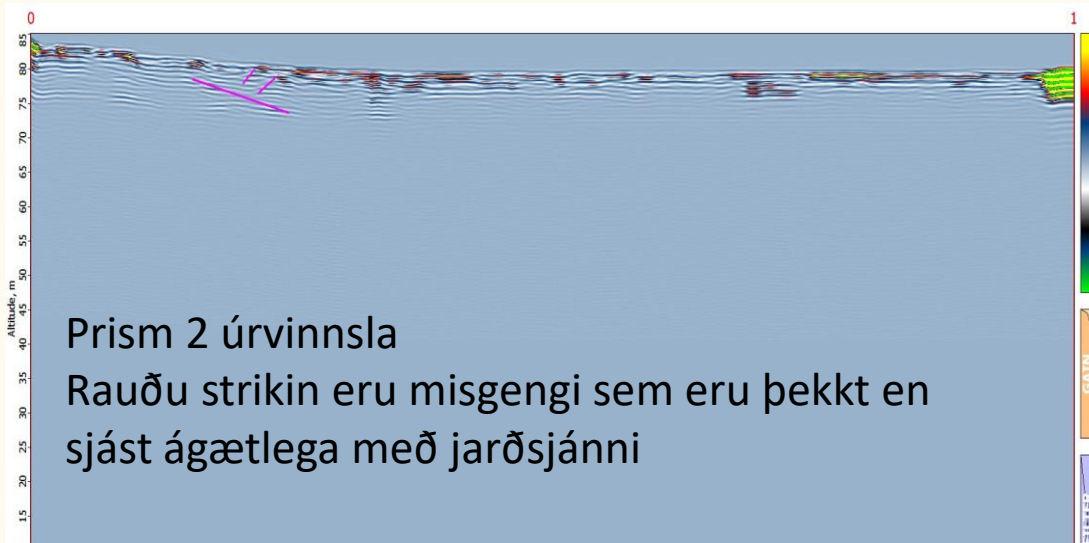
Vinnur á 200/400/800 mhz mjög

nákvæm á 0-5 m dýpi

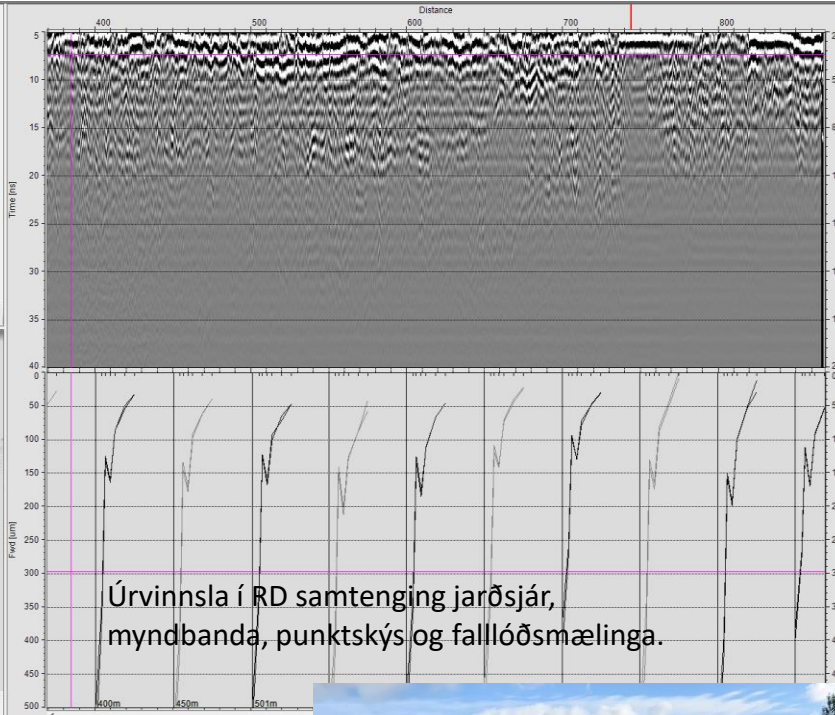
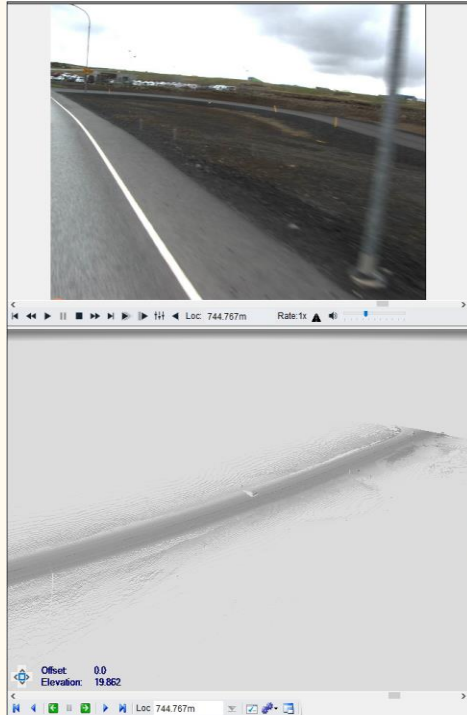
Eigum jarðsjár á veggreini
2X 2ghz 0-40 cm hárnákvæm
1x 400 mhz 0-4 m



Jarðsjármælingar úrvinnsla



Veggreinir Jarðsjá + Falllóð



Jarðsjármælingar með dróna





Takk fyrir